

Mole Trap

·Piège à taupe·

User Guide



5 traps



5 metal
stakes



1 strong
cocking
key



1 pair of
gloves



6
detection
flags



3m jute
twine



Life
guarantee



Multi-language
user guide



Thanks for choosing us!



We are a young family owned
company striving to make you
Enjoy being home !

It would make all the difference to
us, if you could find the time to
leave us



review and comment on

amazon



Activate Your 100% Life Time Guarantee



Make sure to
register within
7 days after
receiving your
kit



www.kaligen.com/guarantee





Comment tirer le meilleur parti de votre produit ?



How to get the best out of your product ?



Wie holen Sie das Beste aus Ihrem Produkt heraus?



Cómo obtener lo mejor de su producto?



Come ottenere il meglio dal vostro prodotto?



Hoe haalt u het beste uit uw product?

Vous voilà en possession de votre kit KILIT.



100%
Pesticide
Free



100%
User
Approved



100%
Eco Friendly

Lors de la pose des pièges, prenez soin de mettre les gants fournis.

Ils vous protégeront si le piège vous échappe de la main.

Pour augmenter l'efficacité de votre kit anti-taube KILIT, nous vous conseillons de déballer le kit et de l'enterrer pendant 5 jours dans votre jardin, en l'arrosant régulièrement.

Cela aura 2 avantages : faire rouiller et vieillir vos pièges pour une meilleure prise en main et supprimer toute odeur humaine et de fabrication qui pourrait faire fuir les taupes.

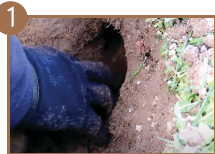


Nous vous recommandons de porter des gants et des lunettes de protection lorsque vous posez des pièges à taupes !

Les pointes des pics peuvent blesser !

Prenez votre temps pour poser les pièges à taupes !
Tenir hors de portée des enfants de moins de 12 ans !





1 Après avoir creusé autour de la taupinière et retiré la motte de terre, mettez vos gants et dégagez la terre qui pourrait bloquer les tunnels

2 Après avoir mis vos lunettes de protection, suivez les instructions ci-dessous.



1 Attachez la ficelle autour du piège



2 Amorcez votre piège avec la clé d'armement



3 Placez la tente (petit rectangle)



4 Déposez délicatement le piège dans la galerie



5 Fixez-le au sol avec le pieu métallique en laissant dépasser la ficelle



3 Remplissez le trou avec la motte de terre, en veillant à ce qu'aucun courant d'air ne passe.



4 Plantez un drapeau pour marquer l'emplacement du piège et vérifiez le résultat une fois tous les 7 jours et répétez.



You are now in possession of your KILIT anti-mole kit



100%
Pesticide
Free



100%
User
Approved



100%
Eco Friendly

Be careful when setting the traps to put on the gloves provided.

They will protect you if the trap slips out of your hand.

To increase the effectiveness of your KILIT Mole Trap Kit, we advise you to unpack the kit and bury it for 5 days in your garden, watering it regularly.

This will have 2 benefits: to rust and age your traps for a better grip and to remove any human and manufacturing smell that could scare away the moles.



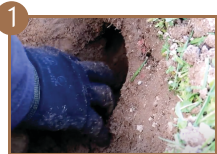
We recommend wearing gloves and safety glasses when setting mole traps!

The tips of the spikes can injure!

Take your time when setting the mole traps!

Keep out of reach of children under 12 years!





1 After digging around the molehill and removing the clod of soil, put on your gloves and clear the soil that could block the tunnels.

2 After putting on your gloves and safety glasses, follow the instructions below



1 Tying the string around the trap



2 Prime your trap with the cocking key



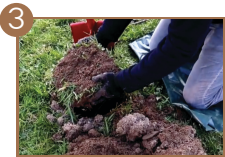
3 Place the tent (small rectangle)



4 Carefully place the trap in the gallery



5 Fix it to the ground with the metal stake, leaving the string sticking out



3 Fill the hole with the clod of earth, making sure that no draught gets through.



4 Plant a flag to mark the location of the trap and check the result once every 7 days and repeat.



Sie sind nun im Besitz Ihres KILIT Anti-Maulwurf-Kits



100%
Pesticide
Free



100%
User
Approved



100%
Eco Friendly

Achten Sie beim Aufstellen der Fallen darauf, die mitgelieferten Handschuhe anzuziehen.

Sie schützen Sie, falls Ihnen die Falle aus der Hand rutscht.

Um die Effektivität Ihres KILIT Maulwurfsfallen-Kits zu erhöhen, raten wir Ihnen, das Kit auszupacken und für 5 Tage in Ihrem Garten zu vergraben, wobei Sie es regelmäßig gießen.

Dies hat 2 Vorteile: Ihre Fallen rosten und altern für einen besseren Halt und entfernen jeglichen menschlichen und Produktionsgeruch, der die Maulwürfe verscheuchen könnte.

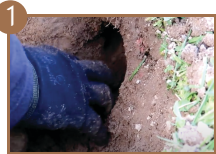


Wir empfehlen, beim Aufstellen von Maulwurfsfallen Handschuhe und eine Schutzbrille zu tragen!

Die Spitzen der Stacheln können verletzen!

Nehmen Sie sich Zeit beim Setzen der Maulwurfsfallen!
Außerhalb der Reichweite von Kindern unter 12 Jahren aufbewahren!





1 Nachdem Sie den Maulwurfshügel umgegraben und die Erdscholle entfernt haben, ziehen Sie Ihre Handschuhe an und entfernen Sie die Erde, die die Tunnel blockieren könnte.

2 Nachdem Sie Ihre Handschuhe und die Schutzbrille angezogen haben, befolgen Sie die folgenden Anweisungen.



Binden Sie die Schnur um die Falle



Entlüften Sie die Falle mit dem Spanschlüssel



Platzieren Sie das Zelt (kleines Rechteck)



Platzieren Sie das Zelt (kleines Rechteck)



Befestigen Sie sie mit dem Metallpflock am Boden, lassen Sie dabei die Schnur herausragen



3 Füllen Sie das Loch mit dem Erdklumpen und achten Sie darauf, dass kein Luftzug durchkommt.



4 Setzen Sie eine Fahne, um den Standort der Falle zu markieren und überprüfen Sie das Ergebnis einmal alle 7 Tage und wiederholen Sie den Vorgang.



Ya tiene su kit anti topos

KILIT



100%
Pesticide
Free



100%
User
Approved



100%
Eco Friendly

Tenga cuidado cuando coloque las trampas de ponerse los guantes suministrados.

Le protegerán si la trampa se le escapa de la mano. Para aumentar la eficacia de su kit anti topos KILIT, le aconsejamos que desembale el kit y lo entierre durante 5 días en su jardín, regándolo regularmente.

Esto tendrá 2 beneficios: oxidar y envejecer sus trampas para un mejor agarre y eliminar cualquier olor humano y de fabricación que pueda ahuyentar a los topos.



¡Recomendamos usar guantes y gafas de seguridad al colocar las trampas para topos!

¡Las puntas de los pinchos pueden herir!

¡Tómate tu tiempo al colocar las trampas para topos!

¡Mantenga fuera del alcance de los niños menores de 12 años!





Después de cavar alrededor de la topera y quitar el terrón de tierra, ponte los guantes y limpia la tierra que podría bloquear los túneles.

Después de ponerte los guantes y las gafas de seguridad, sigue las siguientes instrucciones.



Atar la cuerda alrededor de la trampa



Cebat la trampa con la llave de amarre



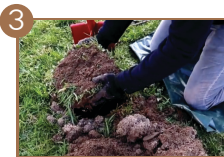
Colocar la carpa (pequeño rectángulo)



Coloque con cuidado la trampa en la galería



Fijela al suelo con la estaca metálica, dejando el hilo que sobresale



Rellena el agujero con el terrón de tierra, asegurándote de que no pase ninguna corriente de aire.



Coloca una bandera para marcar la ubicación de la trampa y comprueba el resultado una vez cada 7 días y repite la operación.



Ora sei in possesso del tuo kit KILIT Siete ora in possesso del vostro kit anti talpe KILIT



100%
Pesticide
Free



100%
User
Approved



100%
Eco Friendly

Fai attenzione quando metti le trappole a mettere i guanti forniti.

Ti proteggeranno se la trappola ti scivola di mano.

Per aumentare l'efficacia del tuo kit trappola per talpe KILIT, ti consigliamo di disimballare il kit e di interrarlo per 5 giorni nel tuo giardino, annaffiandolo regolarmente.

Questo avrà 2 benefici: arrugginire e invecchiare le vostre trappole per una migliore presa e rimuovere qualsiasi odore umano e di fabbricazione che potrebbe spaventare le talpe.



Si consiglia di indossare guanti e occhiali di sicurezza quando si posizionano le trappole per talpe!

Le punte delle punte possono ferire!

Prenditi il tempo necessario per piazzare le trappole per talpe!

Tenere fuori dalla portata dei bambini sotto i 12 anni!





Dopo aver scavato intorno alla talpa e aver rimosso la zolla di terra, indossa i guanti e rimuovi la terra che potrebbe bloccare le gallerie.

2 Dopo aver indossato i guanti e gli occhiali di sicurezza, segui le istruzioni seguenti.



Legare lo spago intorno alla trappola



Innescare la trappola con la chiave d'armamento



Posizionare la tenda (piccolo rettangolo)



Posizionare con cura la trappola nella galleria



Fissarla al suolo con il paletto di metallo, lasciando lo spago che sporge



Riempire il buco con la zolla di terra, facendo attenzione che non passi nessuna corrente d'aria.



Piantare una bandiera per segnare la posizione della trappola e controllare il risultato una volta ogni 7 giorni e ripetere.



U bent nu in het bezit van uw KILIT anti-moll kit



100%
Pesticide
Free



100%
User
Approved



100%
Eco Friendly

Wees voorzichtig bij het zetten van de vallen en trek de bijgeleverde handschoenen aan.

Deze zullen u beschermen als de val uit uw hand glipt.

Om de doeltreffendheid van uw KILIT mollenvalkit te verhogen, raden wij u aan de kit uit te pakken en gedurende 5 dagen in uw tuin te begraven en regelmatig water te geven.

Dit heeft 2 voordelen: het verroesten en verouderen van uw vallen voor een betere grip en het verwijderen van eventuele menselijke en productiegeuren die de mollen zouden kunnen afschrikken.

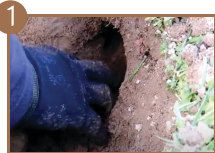


Wij raden u aan handschoenen en een veiligheidsbril te dragen bij het zetten van mollenvallen!

De punten van de stekels kunnen verwonden!

Neem de tijd bij het zetten van de mollenvallen! Buiten bereik van kinderen onder de 12 jaar houden!





1 Na het graven rond de molshoop en het verwijderen van de kluit grond, trek je handschoenen aan en ruim je de grond op die de tunnels zou kunnen blokkeren.

2 Nadat u uw handschoenen en veiligheidsbril heeft aangetrokken, volgt u de onderstaande instructies.



1
Het touw rond de val binden



2
De val opzetten met de lontsleutel



3
Plaats de tent (kleine rechthoek)



4
Plaats de val voorzichtig in de galerij



5
Bevestig hem aan de grond met de metalen staak, laat het touwtje uitsteken



3 Vul het gat met de kluit aarde, zorg ervoor dat er geen tocht doorkomt.



4 Plaats een vlag om de plaats van de val te markeren en controleer het resultaat om de 7 dagen en herhaal.



Have a look at our other products on



www.kaligen.com

and get a **10%** discount using
code:

MOLE10



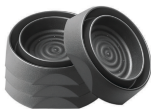
Bird spikes



Mouse &
Rat Trap



Mole trap



Bed bug trap



Anti Moth
wood cedar



See you
soon &
Enjoy being
home !

